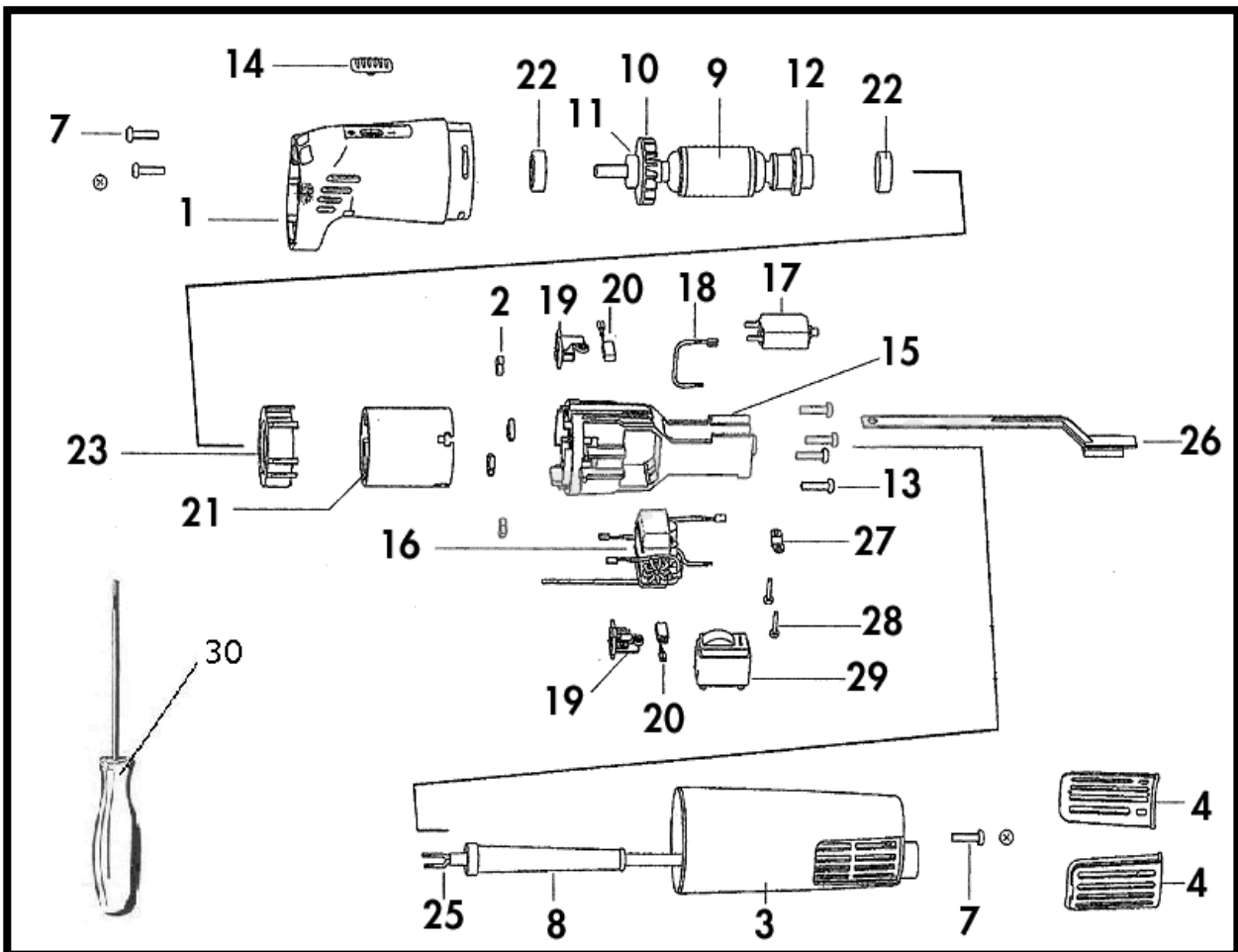




## Aesculap Econom II GT474

POSITIE	BESTELNR.	OMSCHRIJVING
1	GT474801	Motorhuis
2	GT474210	Moer v. veldmagneet
3	GT474203	Onderkap
4	GT474804	Luchtfilter
7	TA10017	Schroef v. onderkap
8	TA8529	Kabelmof
9	GT474860	Anker compleet
10	GT374211	Ventilator
11	TA3544	Kogellager 607
12	H701635	Kogellager 626
	GT374212	Stofring
13	TA10349	Schroef v. veldmagneet
14	GT474206	Schakelaarknop
15	GT474802	Schakelaarhuis
16	GT474830	Printplaat
17	TA10018	Thermische beveiliging
18	GT474211	Draad met stekker
19	GT374806	Koolborstelhouder
20	TE758	Koolborstel F21 per paar
21	GT474820	Veldmagneet
22	GT474227	Lagerschaal
23	GT474205	Afstandsring kunststof
25	TA7478	Snoer met stekker
26	GT474202	Bedieningsstang voor schakelaar
27	TA8530	Kabelklem
28	TA7476	Schroef v. kabelklem
29	TE763	Schakelaar
30	5683	Schroevendraaier torx TR20





## Aesculap GT367 scheerkop rond

POSITIE	BESTELNR.	OMSCHRIJVING
1	Gt367801	Scheerkophuis
2	TA7765	Schroef v. lagerbus
3	TA7596	Bronzen bus tandrad zijde
4	TA7597	Bronzen bus veerbrug zijde
5	TE769	Veerbrugstift
6	TE768	Veerbladen set á 6 stuks
7	GT367804	Veerbrug
8	GT367802	Afstandsplaatje v. veerblad links
9	GT367803	Afstandsplaatje v. veerblad rechts
10	H706520	Schroef v. veerblad in de kop
11	GT367812	Excenteras met tandrad
12	TE140	Veerbrugklosje
13	TE770	Stelschroef
14	GT610405	Vastzetmoer v. stelschroef
15	TE142	Brug onder stelschroef
16	GT367207	Schroef in stelschroef
17	TE149	Schroef v. messen
18	GT501	Bovenmes 15 tands
19	GT502	Ondermes 31 tands
20	718	Schroevendraaier v. schroef messen

